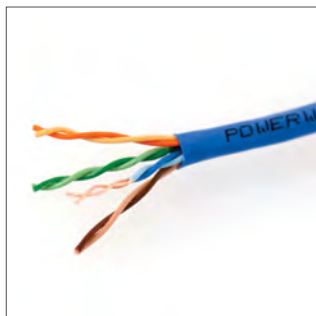
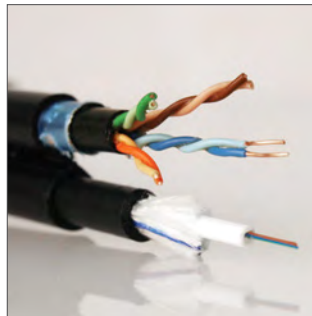


TARJETA DE LÍNEA DE PRODUCTOS



# Una verdadera empresa PIONERA LÍDER en el mercado en cuanto a sostenibilidad

		Nombre del producto	Listado	Número de pieza <sup>1</sup>	Paquete	Sostenibilidad
Categoría 6A		10Gain® XP CAT 6A <b>4PPoE</b> <b>CHDBT™</b>	CMR-LP	6H-246-xA	BrakeBox® con carrete de 300 m (1000 pies)	EPD, HPD
			CMP-LP	6H-246-xB		
		10Gain CAT 6A	CMR	6A-246-xA	BrakeBox con carrete de 300 m (1000 pies)	EPD, HPD
			CMP	6A-272-xB	Carrete de 300 m (1000 pies)	
		CAT 6A U/FTP (STP)	CMR	6S-220-xA	Carrete de 300 m (1000 pies)	EPD, HPD
CMP			6S-220-xB			
	CAT 6A F/UTP (ScTP)	CMR	6F-246-xA	BrakeBox con carrete de 300 m (1000 pies)	EPD, HPD	
		CMP	6F-246-xB			
Categoría 6		CAT 6+ F/UTP (ScTP) <b>CHDBT™</b>	CMR	6T-246-xA	BrakeBox con carrete de 300 m (1000 pies)	EPD, HPD
			CMP	6T-246-xB		
		NextGain® CAT 6eX	CMR	54-246-xA	BrakeBox con carrete de 300 m (1000 pies)	EPD, HPD
			CMP	54-246-xB	BrakeBox con carrete de 300 m (1000 pies)	
		DataGain® CAT 6+	CMR	66-246-xA	BrakeBox con carrete de 300 m (1000 pies)	EPD, HPD
			CMP	66-240-xA	Caja POP de 300 m (1000 pies)	
				66-240-xB	Caja POP de 300 m (1000 pies)	
		CAT 6+ LSHF	CMR-LSHF	66-246-xM	BrakeBox con carrete de 300 m (1000 pies)	EPD, HPD
		CAT 6 con cubierta FEP	CMP	66-246-xP	BrakeBox con carrete de 300 m (1000 pies)	EPD, HPD 2,0
		CAT 6	CMR	77-246-xA	BrakeBox con carrete de 300 m (1000 pies)	EPD, HPD
77-240-xA				Caja POP de 300 m (1000 pies)		
CMP			77-246-xB	BrakeBox con carrete de 300 m (1000 pies)		
			77-240-xB	Caja POP de 300 m (1000 pies)		
	CAT 6	CMR/CMX	77-246-E1	BrakeBox con carrete de 300 m (1000 pies)	-	
			77-246-x1			
	Armazón de bloqueo Cableado de cobre en las instalaciones CAT 6 (un solo componente)	CMR	K4-199-xA <sup>2</sup>	Carrete de 300 m (1000 pies)	-	
			L4-199-xA <sup>3</sup>			
Categoría 5e		Cobra CAT 5e+	CMR	52-200-x5	Carrete en caja de 300 m (1000 pies)	EPD, HPD
			CMP	52-240-x5	Caja POP de 300 m (1000 pies)	
		CAT 5e+ F/UTP (ScTP)	CMR	52-200-x8	Carrete en caja de 300 m (1000 pies)	
			CMP	52-241-x8	Caja POP de 300 m (1000 pies)	
	Marathon LAN® CAT 5e	CMR	51-243-x5	Carrete en caja de 300 m (1000 pies)	EPD, HPD	
			51-240-x5	Caja POP de 300 m (1000 pies)		
		CMP	51-243-x8	Carrete en caja de 300 m (1000 pies)		
			51-241-x8	Caja POP de 300 m (1000 pies)		
	CAT 5e F/UTP (ScTP)	CMR/CMX	5F-220-E1	Carrete de 300 m (1000 pies)	-	
			5F-220-x1			
	CAT 5e	CMR/CMX	51-240-E1	Caja POP de 300 m (1000 pies)	-	
			51-240-x1			
	CAT 5e de 25 pares	CMR	51-478-x5	Carrete de 300 m (1000 pies)	-	
		CMP	51-478-48			
	Armazón de bloqueo Cableado de cobre en las instalaciones CAT 5e (doble componente)	CMR	K2-299-S5 <sup>2</sup>	Carrete de 300 m (1000 pies)	-	
			L2-299-S5 <sup>3</sup>			

		Nombre del producto	Listado	Número de pieza <sup>1</sup>	Paquete	Sostenibilidad
1G		PowerWise® 1G 4PPoE <b>4PPoE</b> <b>CHDBT™</b>	CMR-LP	PW52-H46-x5	BrakeBox con carrete de 300 m (1000 pies)	EPD, HPD
			CMP-LP	PW52-H46-x8		
			CMR/CMX	PW52-H46-E1		-
			CMR/CMX	PW52-H46-x1		

CABLEADO DE COBRE EN LAS INSTALACIONES Banda ancha OSP	Nombre del producto		Categoría	Número de pieza <sup>1</sup>	Tipo de producto	Blindaje	Paquete	
		EnduraGain® OSP <sup>5</sup>	Blindado	CAT 6A	04-001-A5	Blindado	Acero revestido de cobre	Carrete de 300 m (1000 pies)
				CAT 6	04-001-65			
				CAT 5e	04-001-55			
		EnduraGain OSP <sup>5</sup>	Con blindaje	CAT 6A	04-001-A4	FTP	Cinta de aluminio recubierto	Carrete de 300 m (1000 pies)
				CAT 6	04-001-64			
				CAT 5e	04-001-54			
	EnduraGain OSP <sup>5</sup>	Sin blindaje	CAT 6	04-001-68	UTP	Ninguno	Carrete de 300 m (1000 pies)	
			CAT 5e	04-001-58				
	EnduraGain OSP	Blindado interiores/exteriores	CAT 6A	04-001-A3	Blindado	Acero revestido de cobre	Carrete de 300 m (1000 pies)	
			CAT 6	04-001-63				
	EnduraGain OSP	Blindaje interiores/exteriores	CAT 6A	04-001-A2	FTP	Cinta de aluminio recubierto	Carrete de 300 m (1000 pies)	
			CAT 6	04-001-62				
EnduraGain OSP Dúplex			CAT 5e	04-A01-55	Blindado	Acero revestido de cobre	Carrete de 300 m (1000 pies)	

COMBINADOS	Nombre del producto	Número de pieza	Cantidad de componentes del cable <sup>6</sup>			Paquete
			CAT 6/5e	RG-6 cuádruple	62,5 de 2 hilos	
				CMR combinado compuesto	D3-B169SA	
		D1-B169S5	CAT 5e x 2	1	1	Corte según la longitud del carrete

CABLEADO DE COBRE EN LAS INSTALACIONES	Nombre del producto	Listado	Número de pieza	Color de la cubierta	Paquete	Sostenibilidad		
CAT 3		100 pares	CMR	18-789-33	Gris	Corte según la longitud del carrete	EPD, HPD	
			CMP	18-799-36			EPD, HPD	
300 pares		CMR	18-B99-33					
		CMP	18-B99-36					
Coaxial <sup>7</sup>	Coaxial RG-11, blindaje cuádruple	CMR	78-348-91	Blanco	Carrete de 300 m (1000 pies)	-		
		CMP	79-348-91	Negro				
		CMR	78-34C-91	Blanco				
		CMP	78-34C-91	Blanco				
	Coaxial RG-11, 95 % de blindaje	CMR	79-758-91	Negro	Caja POP de 300 m (1000 pies)	-		
		CMP	78-75C-91	Blanco				
		CM/CATV	78-147-9P	Blanco				
		CMP/CATVR	79-147-9P	Negro				
	Coaxial RG-6, blindaje cuádruple	CMR/CATVR	78-148-91	Blanco	Carrete de 300 m (1000 pies)	-		
		CMP/CL2P	79-148-91	Negro				
		CMP/CL2P	78-14C-91	Blanco			Carrete de 300 m (1000 pies)	-
		CMP/CL2P	78-14C-9P				Caja POP de 300 m (1000 pies)	
	Coaxial RG-6, Triple blindaje al 70 %	CM	78-11A-9R	Blanco	Carrete en caja de 300 m (1000 pies)	-		
		CMR	79-11B-9R	Negro				
Coaxial RG-6, 60 % de blindaje	CM	78-107-9P	Blanco	Caja POP de 300 m (1000 pies)	-			
	CMR	79-107-9P	Negro					
	CMG	78-10G-9P	Blanco					
	CMP	79-10G-9P	Negro					
Coaxial RG-6, 95 % de blindaje	CMR	78-10C-9P	Blanco	Carrete de 300 m (1000 pies)	-			
	CMP	78-65C-9P	Blanco					
Coaxial RG-59, 95 % de blindaje	CMR/CL2R	79-558-91	Blanco	Carrete de 300 m (1000 pies)	-			
	CMP/CL2P	78-55C-91	Blanco					
Coaxial RG-59, 95 % de blindaje + 18/2	CMP/CL2P	86-57D-A1	Blanco	Carrete de 300 m (1000 pies)	-			
	CMR	89-578-A1	Negro					
	CMR	86-578-A1	Blanco					

<sup>1</sup>Donde "x" es el color de la cubierta (consulte la clave de color a continuación). <sup>2</sup>Sin cubierta exterior. <sup>3</sup>Con cubierta exterior. Para los cables de un solo componente, el color de la cubierta exterior coincide con el color de la cubierta del componente interno. Para los cables de doble componente, el color estándar de la cubierta exterior es azul. <sup>4</sup>Ofrecemos colores no estándares de la cubierta y otras opciones de empaquetado (tipos y longitudes) con la cantidad mínima de pedido; tiempo de entrega breve. <sup>5</sup>También disponible con armazón de bloqueo de aluminio opcional y revestimiento a pedido. <sup>6</sup>Múltiples opciones de construcción disponibles, lo que incluye otros tipos de fibras y diferentes cantidades de hilos a pedido. <sup>7</sup>La opción con armazón de bloqueo está disponible para todos los productos de cable coaxial. Póngase en contacto con el gerente de productos para obtener más detalles.

CLAVE	Colores estándares de la cubierta		
	<sup>1</sup> Reemplace "x" con:	Azul = 2	Gris = 3

Colores no estándares de la cubierta <sup>4</sup>					
Verde = 5	Amarillo = 6	Púrpura = 7	Rojo = 9	Naranja = D	Negro = E

Interconexión

		Nombre del producto	Listado	Número de pieza <sup>1</sup>	Configuración	Cantidad de hilos	Paquete	Sostenibilidad
		Interconexión para centros de datos de micromatriz	OFNR	P3***xx01	Redondo de 3 mm	2 - 12	Carrete	EPD, HPD
				P3024xxA1	Dúplex	24		
			OFNP	V4***xx01	Redondo de 2 mm	2 - 12		
				P4***xx01	Redondo de 3 mm	2 - 12		
	OFNP	Cable multiconector de micromatriz de 2 mm	V4***xxB1	Unidades múltiples	24	Carrete	EPD, HPD	
			V4***xx01	Unidades múltiples	36 - 144			
	OFCP	Cable multiconector de micromatriz de 2 mm con armazón de bloqueo	L4***xB1	Unidades múltiples	24	Carrete	EPD, HPD	
			L4***xV01	Unidades múltiples	36 - 144			
	OFNR	Cable multiconector de micromatriz de 3 mm	P3024xxB1	Unidades múltiples	24	Carrete	EPD, HPD	
			P3***xx01	Unidades múltiples	36 - 144			
	OFNP	P4024xxB1	Unidades múltiples	24				
		P4***xx01	Unidades múltiples	36 - 144				
	OFCR	Cable multiconector de micromatriz de 3 mm con armazón de bloqueo	L3024xPB1	Unidades múltiples	24	Carrete	EPD, HPD	
			L3***xP01	Unidades múltiples	36 - 144			
L4024xPB1			Unidades múltiples	24				
OFCP	L4***xP01	Unidades múltiples	36 - 144					

MICROLITE®

		Nombre del producto	Listado	Número de pieza <sup>1</sup>	Configuración	Cantidad de hilos	Paquete	Sostenibilidad
		Interconexión para centros de datos MicroLite®	OFNP	P4024xxC1	Redondo de 3,8 mm	24	Carrete	EPD, HPD
				F457-048Uyy-z991	Redondo de 6,4 mm	48		
		Distribución de MicroLite®						

ENDURALITE®

		Nombre del producto	Listado	Número de pieza <sup>1</sup>	Configuración	Cantidad de hilos	Paquete
	OFNR	Enduralite® Tubo suelto para interiores/exteriores, resistente a la luz del sol, bloque seco	F360-***Uyy-E991	Una sola unidad	24, 36, 48	2 - 12	Carrete
			F360-***Uyy-EA51				BrakeBox con carrete de 300 m (1000 pies)
			F460-***Uyy-E991				Carrete
			F460-***Uyy-EA51				BrakeBox con carrete de 300 m (1000 pies)
	OFCR	Enduralite® Tubo suelto para interiores/exteriores con armazón de bloqueo	F160-***Uyy-E991	Una sola unidad	2 - 12	Carrete	
			F260-***Uyy-E991				
OFCP	F262-***Uyy-E991	Unidades múltiples	24, 36, 48				

FIBRA ÓPTICA POWERWISE®

		Nombre del producto	Listado	Armazón	Número de pieza	Configuración	Paquete
		Fibra óptica PowerWise®	CL3R-OF/ CMR-OF/ FPLR-OF	Sin armazón	F3C3-002U15-6991-CE9	2 - SMF, 2 - 16 AWG	Carrete
				Armazón de bloqueo	F1C3-002U15-6991-CE9		
				CL3P-OF/ CMP-OF/ FPLP-OF	Sin armazón		

CINTA PARA CABLEADO EN LAS INSTALACIONES

		Nombre del producto	Listado	Tipo de fibra	Número de pieza <sup>1</sup>	Configuración	Cantidad de hilos	Paquete
	OFNR	Distribución de cinta		Modo único	F356-***Uyy-6991	Una sola unidad	12 - 288	Carrete
				Multimodo	F356-***Uyy-K991			
	OFNP			Modo único	F456-***Uyy-6991			
				Multimodo	F456-***Uyy-K991			

		Nombre del producto	Listado	Número de pieza <sup>1</sup>	Configuración	Cantidad de hilos	Paquete	Sostenibilidad
Interconexión		Interconexión simple, doble y cuádruple	OFNR	33***xx01	Redondo de 3 mm	1	Carrete	EPD, HPD
				A3001xx01	Redondo de 2 mm	1		
				B3002xx01	Sujetador de 3 mm	2		
				C3002xx01	Sujetador de 2 mm	2		
			OFNP	33***xyy	Redondo	2, 4	Consulte la clave	
				34***xx01	Redondo de 3 mm	1	Carrete	
				A4001xx01	Redondo de 2 mm	1		
				B4002xx01	Sujetador de 3 mm	2		
C4002xx01	Sujetador de 2 mm	2	Consulte la clave					
		Cable multiconector	OFNR	T3***x201	Unidades múltiples	6, 12, 24	Carrete	EPD, HPD
Distribución		Distribución de una sola unidad	OFNR	43***xyy	Una sola unidad	6, 8, 12	Consulte la clave	EPD, HPD
				43***xK01		18, 24	Carrete	
			OFNP	44***xyy		6, 8, 12	Consulte la clave	
				44***xK01		18, 24	Carrete	
		Distribución de unidades múltiples	OFNR	43***xx01	Unidades múltiples	18 - 144	Carrete	EPD, HPD
			OFNP	44***xx01				
		Búfer compacto MDU reforzado para interiores	OFNR	D3001L5yy	Redondo	1	Consulte la clave	EPD, HPD
			OFNR	D5001L5yy	Redondo	1	Consulte la clave	EPD, HPD
		Búfer compacto para interiores/exteriores, resistente a la luz del sol, bloque seco	OFNR	F308-***Uyy-E991	Una sola unidad	2 - 24	Consulte la clave	EPD, HPD
				W3***xx01	Unidades múltiples	18 - 144	Carrete	
OFNP			W4***xyy	Una sola unidad	2 - 24	Consulte la clave		
			F409-***Uyy-E991	Unidades múltiples	24 - 72	Carrete		
Armazón de bloqueo		Armazón de bloqueo, búfer compacto para interiores	OFCR	L3***x301	Una sola unidad	2, 4	Carrete	EPD, HPD
				L3***x401		6, 8, 12		
				L3***xK1Q		18, 24		
				L3***x401		Unidades múltiples		
			OFCP	L4***x301	2, 4			
				L4***x401	Una sola unidad	6, 8, 12		
	L4***xK1Q	18, 24						
		Armazón de bloqueo, búfer compacto para interiores/exteriores	OFCR	F108-***Uyy-E991	Una sola unidad	2 - 24	Carrete	EPD, HPD
				L3***xW01	Unidades múltiples	18 - 144		
			OFCP	L4***xW01	Una sola unidad	2 - 24		
F209-***Uyy-E991				Unidades múltiples	24 - 72			

<sup>1</sup>Donde "\*\*\*\*" es la cantidad de hilos y "x", "xx" o "yy" es el tipo de fibra (consulte la clave a continuación).

CLAVE	Tipos de fibra monomodo (SMF)			
	TeraFlex® resistente a curvaturas			
		G.657.A1	G.657.A2	G.657.B3
	<sup>1</sup> Reemplace "x" con:	K	J	L
	<sup>1</sup> Reemplace "xx" con:	K1	J1	L1
<sup>1</sup> Reemplace "yy" con:	13	14	15	
Colores de la cubierta para el cableado en las instalaciones	"z" = 6			Amarillo
Color de la cubierta interior/exterior	"z" = E			Negro

CLAVE	Tipos de fibra multimodo (MMF)			
		TeraGain® 62,5/125	TeraFlex resistente a curvaturas y optimizado para láser 50/125	
			OM3	OM4
	<sup>1</sup> Reemplace "x" con:	6	N	P
	<sup>1</sup> Reemplace "xx" con:	6G	NG	PG
<sup>1</sup> Reemplace "yy" con:	23	30	32	
Colores de la cubierta para el cableado en las instalaciones	"z" = D Naranja	"z" = K Aguamarina		
Color de la cubierta interior/exterior	"z" = E Negro			

CLAVE	Opciones de empaquetado*			
	Corte según la longitud del carrete de madera contrachapada	Carrete de 300 m (1000 pies) en BrakeBox®	Carrete de 450 m (1500 pies) en BrakeBox	Carrete de 600 m (2000 pies) en BrakeBox
<sup>1</sup> Reemplace "yy" con:	01	BB*	BD*	BC*

\*Consulte con su representante de ventas para asegurarse de que el producto esté disponible en la longitud deseada.



	Nombre del producto	Serie	Características	Número de pieza*	Cantidad de hilos
Tubo suelto		11D	Dri-Lite® sin gel	11***xD0b	6 - 288
		11	PFM™ relleno de gel	11***xz0b	2 - 432
		1NY	PFM relleno de gel, revestimiento de nylon	11***xN0b	2 - 288
		1GD	Dri-Lite sin gel	1G***xD0b	6 - 288
		1G	PFM relleno de gel	1G***xz0b	2 - 288
		12D	Dri-Lite sin gel	12***xD0b	6 - 288
		12	PFM relleno de gel	12***xz0b	2 - 432
		1AD	Dri-Lite sin gel	1A***xD0b	6 - 288
		1A	PFM relleno de gel	1A***xz0b	2 - 288
		1DD	Dri-Lite sin gel	1D***xD0b	6 - 288
1D		PFM relleno de gel	1D***xz0b	2 - 288	
	1CD	Dri-Lite sin gel	1C***xD0b	6 - 144	
	1C	PFM relleno de gel	1C***xz0b	2 - 144	
	Microfibra soplada	LT	Núcleo seco estándar (SAP)	FJ10-***xxx-E991	24 - 288
Exterior/interior		13D	OFNR, Dri-Lite sin gel	13***xD0b	6 - 288
		13	OFNR, PFM relleno de gel	13***xz0b	2 - 288
		13I	OFCR con armazón de bloqueo	L3***x10b	2 - 144
		HZD	OFNR-LS con una sola cubierta, todo dieléctrico	FH16-***xxx-E99b	6 - 288
		HZA	OFCR-LS con una sola cubierta, armazón simple	FH25-***xxx-E99b	6 - 288
	Tubo suelto de alta resistencia	1H	OFNR	1H***xz0b	2 - 216
ADSS	Autoportante, todo dieléctrico (ADSS)	1F100	Alcance de 100 metros	FE11-***xxx-E99b <sup>2</sup>	6 - 288
		1F200	Alcance de 200 metros	FE12-***xxx-E99b <sup>2</sup>	6 - 288
		1F400	Alcance de 400 metros	FE14-***U10-E991	6 - 288
Varios		51	Todo dieléctrico	51***xz0b	2 - 96
		52	Armazón simple	52***xz0b	2 - 96
		53	OFNR interior/exterior	53***xz0b	2 - 96
		F1	Todo dieléctrico	F1***xz0b	2 - 96
		F2	Armazón simple	F2***xzSb	2 - 96
		Tubo flexible con localizador	FM	Cinta metálica localizable	FM***x1Sb
FTTP		513	Todo dieléctrico	51***xz0b	2 - 12
		52S	Armazón de acero	52***xS0b	2 - 12
		52U	Armazón de acero con cordón de rasgado	52***xU0b	2 - 12
		523	Armazón de aluminio	52***xz0b	2 - 12
		573Q	Soporte de acero sólido de 21 mm	57***x23Q	1 - 12
		6U	MDPE universal	6U***x1RG	2 - 12
		6T	MDPE tonalizable	6T***x1RG	2 - 12
	6S	PVC universal	6S***x1RG	2 - 12	
	6R	PVC tonalizable	6R***x1RG	2 - 12	
		W7U	MDPE universal	W7***KU0b	1 - 2
		W7T	MDPE tonalizable	W7***K10b	1 - 2
Cinta		RM	Cinta metálica localizable	RM***x1Sb <sup>2</sup>	60 - 216
		R1D	Dri-Lite sin gel, todo dieléctrico	R1***xD0b <sup>2</sup>	12 - 432
		R1	PFM relleno de gel, todo dieléctrico	R1***x10b <sup>2</sup>	12 - 432
		R2D	Dri-Lite sin gel, armazón simple	R2***xDSb <sup>2</sup>	12 - 432
		R2	PFM relleno de gel, armazón simple	R2***x1Sb <sup>2</sup>	12 - 432
	Cinta de tubo trenzado	S2	Armazón simple	S2***x10b <sup>2</sup>	360 - 1,008
Tubo suelto, autoportante		11DM	Dri-Lite sin gel	11***xDMb	6 - 288
		11M	PFM relleno de gel	11***xzMb	2 - 288
		11MLS	Cable mensajero de largo alcance de ½"	11***KDLb	6 - 288
			Cable mensajero de largo alcance de ¾"	11***KDKb	6 - 288
		1GDm	Dri-Lite sin gel	1G***xDMb	6 - 120
		1GM	PFM relleno de gel	1G***xzMb	2 - 120
		12DM	Dri-Lite sin gel	12***xDMb	6 - 288
		12M	PFM relleno de gel	12***xzMb	2 - 288
	1ADM	Dri-Lite sin gel	1A***xDMb	6 - 120	
	1AM	PFM relleno de gel	1A***xzMb	2 - 120	

CABLE OSP COMPUESTO		Nombre del producto	Serie	Características	Número de pieza <sup>3</sup>	Cantidad de pares de cobre	Cantidad de hilos			
		Cable de acometida compuesto subterráneo	72	72S	Cable compuesto de fibra óptica/cobre con armazón de aluminio	72***x32b	2	2 - 12		
						72***x33b	3			
						72***x36b	6			
						72S	Cable compuesto de fibra óptica/cobre con armazón de acero	72***x32S	2	2 - 12
								72***x33S	3	
								72***x36S	6	
		Cable compuesto de derecho de paso	MR		Cable compuesto de fibra óptica/cobre para pequeños conductos	MR0723011	12	72		
	Cable de acometida compuesto CAT 5e	5F		Cable compuesto con 4 hilos y CAT 5e	11-003-30	4	4			
	Cable de acometida compuesto para Web	5W		Cable compuesto de fibra óptica/cobre con 2 a 12 hilos y 2 o 5 pares de cobre	5W***x01Q	2	2 - 12			
					5W***x02Q	5	2 - 12			
	Cable compuesto OSP para Web	5V		Cable compuesto de fibra óptica/cobre con 6 a 24 hilos y 6 a 25 pares de cobre	5V***x061	6	6 - 24			
					5V***x121	12				
					5V***x181	18				
					5V***x251	25				
	Cable compuesto OSP con revestimiento	70 OJ		Cable compuesto de fibra óptica/cobre con 48 a 96 hilos y 50 a 200 pares de cobre	70-065-24	50	24			
					70-073-96	200	96			
	CF redondo compuesto	L		Muchas construcciones de fibra con 1 a 3 pares de cobre	11***C02Q	1	2 - 288			
					12***C103	1 - 3				

FTTA		Nombre del producto	Número de pieza	Cantidad de conductores	AWG (mm)	Componente de fibra	Cantidad de hilos	
		Fibra hasta la antena (FTTA) Fibra OFNR		53012K01Q	-	-	Tubo central	12
				53024K01Q				24
				53048K01Q				48
		Fibra hasta la antena (FTTA) Fibra híbrida + alimentación		FHG3-012-U13-E991	6	8 (3,26)	Búfer compacto	12
				FHG2-012-U13-E991			Tubo central	
FHG1-012-U13-E991				Tubo suelto				

<sup>1</sup>Donde "\*\*\*\*" es la cantidad de hilos (p.ej., 001, 002, 004, 006, 008, 012...), "x" es el tipo de fibra, "z" es el atributo especial, "b" es el código de impresión de la cubierta y "0" es el producto estándar (consulte las claves a continuación). <sup>2</sup>Estos productos solo están disponibles con tipos de fibra monomodo (SMF). <sup>3</sup>Donde "\*\*\*\*" es la cantidad de hilos (p.ej., 001, 002, 004, 006, 008, 012...), "x" es el tipo de fibra y "0" es el producto estándar (consulte las claves a continuación).

CLAVE	Tipos de fibra monomodo (SMF)							
		Bajo nivel de agua	Cero nivel de agua	TeraFlex® resistente a curvaturas			NZDS	LEAF
				G.657.A1	G.657.A2	G.657.B3		
	<sup>1</sup> Reemplace "x" con:	3	2	K	J	L	8	S
<sup>1</sup> Reemplace "xxx" con:	U10	U17	U13	U14	U15	U19	C19	

	Tipos de fibra multimodo (MMF)				
		TeraGain® 62,5/125	TeraFlex resistente a curvaturas y optimizado para láser 50/125		
			10G/150	10G/300	10G/550
	<sup>1</sup> Reemplace "x" con:	6	M	N	P
<sup>1</sup> Reemplace "xxx" con:	U23	U28	U30	U32	

CLAVE	Atributos especiales		
	Tubos de 12 fibras con		TeraGain MMF: Tubos de 12 fibras
	< 36 fibras	> 36 fibras	
<sup>1</sup> Reemplace "z" con:	T	1	G

	Códigos de impresión de la cubierta			
	Núcleo seco		Núcleo seco especial	
	Pies	Metros	Pies	Metros
<sup>1</sup> Reemplace "b" con:	1	2	5	6

SEALPIC

GOVIC/CUPIC

CASPIC

		Nombre del producto	Número de pieza	Cantidad de pares	AWG (mm)	Longitud estándar pies (m)	Tamaño del carrete, F x T x D en pulgadas
SEALPIC		SEALPIC® (núcleo de aire)	01-097-40	25	24 (0,51)	5,000 (1,524)	44 x 18 x 20
			01-100-40	50			46 x 25 x 20
			01-104-40	100			58 x 25 x 20
		SEALPIC-84 (autoportante con núcleo de aire)	01-092-38	6	24 (0,51)	5,000 (1,524)	46 x 25 x 20
			01-097-38	25			58 x 25 x 20
			01-104-38	100			72 x 36 x 36
		SEALPIC-FSF-84 (autoportante con relleno)	09-092-05	6	24 (0,51)	5,000 (1,524)	46 x 25 x 20
			09-097-05	25			58 x 25 x 20
			09-104-05	100			72 x 36 x 36
		SEALPIC-FSF RDUP PE-89	09-062-02	25	22 (0,64)	5,000 (1,524)	46 x 25 x 20
			09-069-02	100			62 x 30 x 24
			09-075-02	300			58 x 25 x 20
			09-081-02	600	24 (0,51)	1250 (381)	72 x 35 x 36
			09-092-02	6			36 x 18 x 14
			09-097-02	25			44 x 18 x 20
09-104-02			100	58 x 25 x 20			
09-110-02	300	2,500 (762)	65 x 30 x 32				
	SEALPIC-F RDUP PE-39	04-092-21	6	24 (0,51)	5,000 (1,524)	36 x 18 x 14	
		04-097-21	25			46 x 25 x 20	
		04-104-21	100			65 x 30 x 32	
	CUPIC-F® RDUP PE-39	04-092-04	6	24 (0,51)	5,000 (1,524)	36 x 18 x 14	
		04-097-04	25			46 x 25 x 20	
		04-104-04	100			65 x 30 x 32	
	GOVIC®-F RDUP PE-39	04-092-27	6	24 (0,51)	5,000 (1,524)	36 x 18 x 14	
		04-097-27	25			46 x 25 x 20	
		04-104-27	100			65 x 30 x 32	
	CASPIC®-FSF RDUP PE-89	09-092-92	6	24 (0,51)	5,000 (1,524)	36 x 18 x 14	
		09-097-92	25			46 x 25 x 20	
		09-104-92	100			58 x 25 x 20	



Aéreo







Subterráneo




Varios



		Nombre del producto	Número de pieza	Cantidad de pares	AWG (mm)	Color del cable	Longitud estándar pies (m)	Paquete
Aéreo		ADP NMS	12-031-08	1	22 (0,64)	-	750 (229)	Caja POP™
			12-004-08	2			750 (229)	
			12-019-08	3			600 (183)	
			12-519-08	5			400 (122)	
			12-009-08	6			1,000 (305)	Carrete
Subterráneo		ADP S	12-301-07	3	22 (0,64)	-	1,000 (305)	Carrete
				BDW A	04-089-85	2	24 (0,51)	-
	BDW G	04-104-85		6	22 (0,64)	-	2,500 (762)	Carrete
		04-053-17		2				
	BW GDJ	25-360-79		3	22 (0,64)	-	1,200 (366)	Carrete
		25-555-79	5	1,000 (305)				
BW AF	25-069-86	2	22 (0,64)	-	1,300 (396)	Carrete		
	25-549-86	5			5,000 (1,676)			
Varios		Cable de acometida temporal TDW	12-311-36	2	22 (0,64)	Rojo/verde, amarillo/negro	1,000 (305)	Caja POP
			12-331-36	1	24 (0,51)	Rojo/verde	2,000 (610)	
		Cable a tierra Cubierta gris	12-101-04	-	6 (4,12)	-	200 (61)	Devanado en caja
			12-111-04	-	10 (2,59)	-		
		Cable CAT 5 con conexión cruzada XCW	02-011-23	1	24 (0,51)	Blanco/azul	1,000 (305)	Bobina
			02-032-23			Violeta/azul		
Interior/exterior Cable con conexión cruzada XCW			02-111-13	1	22 (0,64)	Blanco/azul	1,000 (305)	
			02-102-13			Amarillo/azul		
02-001-13	02-D02-13	1	24 (0,51)	Blanco/azul	600 (183)			
				Amarillo/azul				






DAS HÍBRIDO	Cables		Número de pieza	Cantidad de conductores	Tipo de conductor	AWG (mm)	Cantidad de hilos	Tipo de fibra
	DAS híbrido Fibra + Cobre, Plenum		F4C2-012U13-6991-CE5	4	19 x 0,185"	12 (2,05)	12	TeraFlex® SMF resistente a curvaturas, G.657.A1
	DAS híbrido con armazón de bloqueo Fibra + Cobre, Plenum		F2C2-012U13-6991-CE5	4	19 x 0,185"	12 (2,05)	12	TeraFlex SMF resistente a curvaturas, G.657.A1

CABLES Y CONECTORES		Cables	Conectores DIN compatibles	Conectores N compatibles	Tipo de interfaz de conector	
					Género	Recto o angular
Soporte vertical		HFSC-12DR ½", muy flexible, dieléctrico con espuma Conductor externo corrugado de cobre CMR admite ETL	CHFS-12DM	CHFS-12NM	Macho	Recto
			CHFS-12DF	CHFS-12NF	Hembra	Recto
			CHFS-12DMR	CHFS-12NMR	Macho	Ángulo recto
		LHF-12DR ½", baja pérdida, alta flexibilidad, dieléctrico con espuma Conductor externo corrugado de cobre CMR admite ETL	CLH-12DM	CLH-12NM	Macho	Recto
			CLH-12DF	CLH-12NF	Hembra	Recto
			CLH-12DMR	CLH-12NMR	Macho	Ángulo recto
Plenum		HFAC-12DR ½", baja pérdida, alta flexibilidad, dieléctrico con espuma Conductor externo corrugado de aluminio CMR admite ETL	CHFA-12DM	CHFA-12NM	Macho	Recto
			CHFA-12DF	CHFA-12NF	Hembra	Recto
			-	CHFA-12NMR	Macho	Ángulo recto
		HFSC-12DP ½", muy flexible, dieléctrico con aire Conductor externo corrugado de cobre CMP admite ETL	CHFSP-12DM	CHFSP-12NM	Macho	Recto
			CHFSP-12DF	CHFSP-12NF	Hembra	Recto
			CHFSP-12DMR	CHFSP-12NMR	Macho	Ángulo recto
		LHF-12DPV ½", baja pérdida, alta flexibilidad, dieléctrico con aire Conductor externo corrugado de cobre Cubierta de PVC, CMP admite ETL	CLHPV-12DM	CLHPV-12NM	Macho	Recto
			CLHPV-12DF	CLHPV-12NF	Hembra	Recto
				CLHPV-12NMR	Macho	Ángulo recto
	HFAC-12DPV ½", baja pérdida, alta flexibilidad, dieléctrico con aire Conductor externo corrugado de aluminio CMP admite ETL	CLHPV-12DM	CLHPV-12NM	Macho	Recto	
		CLHPV-12DF	CLHPV-12NF	Hembra	Recto	
			CLHPV-12NMR	Macho	Ángulo recto	

PREPARACIÓN DE CABLES		Número de pieza	Descripción	Herramienta/cable compatible
Herramientas		T-HFSC12DR	Herramienta para taladro de preparación de cables	HFSC-12DR
		T-LHF12DR		LHF-12DR
		T-HFAC12DR		HFAC-12DR
		T-HFSC12DP		HFSC-12DP
		T-LHFA12DPV		LHF-12DPV, HFAC-12DPV
Juegos de cuchillas		TF-LHFA12	Separador de fibra óptica y espuma	LHF-12DPV, LHF-12DR, HFAC-12DPV, HFAC-12DR
		TF-HFSC12		HFSC-12DP, HFSC-12DR
Juegos de cuchillas		TBK-LHFA12	Kit de cuchillas de repuesto para la herramienta automática de preparación de cables	T-LHFA12DPV, T-LHF12DR, T-HFAC12DR
		TBK-HFSC12		T-HFSC12DP, T-HFSC12DR







FTTA		Cable	Número de pieza	Cantidad de conductores	AWG (mm)	Componente de fibra	Cantidad de hilos
		Fibra hasta la antena (FTTA) Fibra híbrida + alimentación	53012K01Q 53024K01Q 53048K01Q	-	-	-	Tubo central
			GM012K221 GM012K111 GM012K011	6	8 (3,26)	Búfer compacto Tubo central Tubo suelto	12




CABLE RF Y CONECTORES		Cables	Conectores DIN compatibles	Conectores N compatibles	Tipo de interfaz de conector	
					Género	Recto o angular
Superflexible Baja pérdida Pérdida ultrabaja		HFSC-12D ½", muy flexible, dieléctrico con espuma Conductor externo corrugado de cobre	CHFS-12DM	CHFS 12NM	Macho	Recto
			CHFS-12DF	CHFS-12NF	Hembra	Recto
			CHFS12DMR	CHFS12NMR	Macho	Ángulo recto
		LHF-12D ½", alimentador de baja pérdida, dieléctrico Conductor externo corrugado de cobre	CLH-12DM	CLH-12NM	Macho	Recto
			CLH-12DF	CLH-12NF	Hembra	Recto
			CLH-12DMR	CLH-12NMR	Macho	Ángulo recto
		LHF-22DU ¾", alimentador de pérdida ultrabaja, dieléctrico Conductor externo corrugado de cobre	CLH-22DM	CLH-22NM	Macho	Recto
			CLH-22DF	CLH-22NF	Hembra	Recto
			CLH-42DM	CLH-42NM	Macho	Recto
					Hembra	Recto
		LHF-42DUF 1", alimentador de pérdida ultrabaja, dieléctrico Conductor externo corrugado de cobre	CLH-42DF	CLH-42NF	Hembra	Recto

JUEGOS DE SUSPENSORES	Número de pieza	Descripción	Unidad de medida	
				Estándar
Suspensores a presión apilables	LBHS22NH	Suspensores estándares para cables de ¾"	Juego de 10	
	LBHS33NH	Suspensores estándares para cables de 1¼"	Juego de 10	
	LBHS42NH	Suspensores estándares para cables de 1½"	Juego de 10	
	L-SH-S12	Suspensores a presión apilables para cables de ½"	Juego de 10	
	L-SH-S22	Suspensores a presión apilables para cables de ¾"	Juego de 10	
	L-SH-S33	Suspensores a presión apilables para cables de 1¼"	Juego de 10	
	L-SH-S42	Suspensores a presión apilables para cables de 1½"	Juego de 10	
	Suspensores a presión universales	L-SH-U12	Suspensores a presión universales para cables de ½"	Juego de 10
		L-SH-U22	Suspensores a presión universales para cables de ¾"	Juego de 10
		L-SH-U33	Suspensores a presión universales para cables de 1¼"	Juego de 10
L-SH-U42		Suspensores a presión universales para cables de 1½"	Juego de 10	

JUEGOS DE ADAPTADORES	Número de pieza	Descripción	Unidad de medida
RM-A300	Adaptadores redondos de 3" a 4"	Juego de 10	
SA-SS200	Adaptadores de aislación de 1½" a 3½"	Juego de 10	
SA-SS300	Adaptadores de aislación de 2" a 4,5"	Juego de 10	
L-SA-38	Adaptadores de aislación de tres vías	Juego de 10	
AA-SL	Adaptadores en ángulo	Juego de 10	

OTROS ACCESORIOS	Número de pieza	Descripción	Unidad de medida
Fundas	L-GK-C22	Kit de puesta a tierra para cables de ¾", tipo abrochable	Juego
	L-GK-C42	Kit de puesta a tierra para cables de 1", tipo abrochable	Juego
	Agarres de elevación	L-HG-12	Agarre de elevación para cables de ½", tipo lazo
Supresores de sobretensiones	L-HG-22	Agarre de elevación para cables de ¾", tipo lazo	Individual
	L-HG-33	Agarre de elevación para cables de 1¼", tipo lazo	Individual
	L-HG-42	Agarre de elevación para cables de 1½", tipo lazo	Individual
	L-HG-12L	Agarre de elevación para cables de ½", preenzalado	Individual
	L-HG-22L	Agarre de elevación para cables de ¾", preenzalado	Individual
	L-HG-42L	Agarre de elevación para cables de 1", preenzalado	Individual
	LBA-12-1A	Ensamblaje de fundas para cables de ½"; 4" con 1 orificio	Juego
	LBA-22-1A	Ensamblaje de fundas para cables de ¾"; 4" con 1 orificio	Juego
	LBA-42-1A	Ensamblaje de fundas para cables de 1"; 4" con 1 orificio	Juego
	L-CT-12D	Herramienta para cortar cables de ½"; LHF y HFAC	Individual
L-CT-12DS	Herramienta para cortar cables de ½"; HFSC	Individual	
L-CT-22D	Herramienta para cortar cables de ¾"; LHF	Individual	
L-FT-42D	Herramienta para cortar cables de 1"; LHF	Individual	
Varios	L-WK-U	Kit universal de impermeabilización	Juego
	GB0424TU	Kit de barras de bus a tierra	Juego
	WPSANT12D	Carcasa resistente a los agentes atmosféricos, antena a DIN de ½"	Individual
	WPS12158D	Carcasa resistente a los agentes atmosféricos, ½" a DIN de 1½"	Individual
	WATS-38	Kit de herramientas antirrobo	Juego

	Nombre del producto	Listado	Número de pieza	Cantidad de conductores	AWG (mm)	Color de la cubierta	Paquete
	Alarma contra incendios, sin blindaje Limitación de potencia	FPLR/CL3R/CMR	2F-212-91	2	16 (1,29)	Rojo	Bobina acanalada de 300 m (1000 pies)
		FPLP/CL3P/CMP	2F-212-93				
	Alarma contra incendios, con blindaje Limitación de potencia	FPLR/CL3R/CMR	2F-132-92	4	18 (1,02)	Rojo	Bobina acanalada de 300 m (1000 pies)
		FPLP/CL3P/CMP	2F-132-94				
	Armazón de bloqueo Soporte vertical para alarma contra incendios, sin blindaje	FPLR/CL3R	K2F-419-91	2	12 (2,05)	Rojo	Carrete de madera de 300 m (1000 pies)
			K2F-339-91	4	14 (1,63)		Carrete de madera de 300 m (1000 pies)
	Control de seguridad, sin blindaje Limitación de potencia	FPLR/CL3R/CMR	2F-D12-31	2	16 (1,46)	Gris	Bobina acanalada de 300 m (1000 pies)
		FPLP/CL3P/CMP	2F-D34-43	4	16 (1,46)	Blanco	Carrete en caja de 300 m (1000 pies)
	Control de seguridad, con blindaje Limitación de potencia	FPLR/CL3R/CMR	2F-D12-32	2	16 (1,46)	Gris	Bobina acanalada de 300 m (1000 pies)
		FPLP/CL3P/CMP	2F-D12-44			Blanco	
	Cable compuesto para control de acceso	CMR/CL3R/FPLR	AC-A12-55	4 x 18 AWG 3 pares x 22 AWG 4 x 22 AWG 2 x 22 AWG		Verde	Carrete de madera de 300 m (1000 pies)
		CMP/CL3P/FPLP	AC-A12-68			Amarillo	
		CMR/CL3R/FPLR	AC-A13-55			Verde	
		CMP/CL3P/FPLP	AC-A13-68			Amarillo	

		
<p><b>Sistema de sujeción doble BrakeBox®</b></p> <p>Este sistema de sujeción ofrece tensión de retroceso y control de sobregiro. La bobina puede retirarse de la caja para la instalación o puede dejarse dentro de la caja, donde el cable sale a través de una abertura ranurada.</p>	<p><b>Caja POPT™</b></p> <p>En este empaque, el cable se enrolla en una caja. El producto sale a través de una abertura circular en la caja. Este diseño no permite extraer el cable para usarlo como una unidad independiente de la caja.</p>	<p><b>Carrete en caja</b></p> <p>El cable se coloca en una bobina de plástico, la cual se encuentra dentro de una caja. La bobina puede retirarse de la caja para la instalación o puede dejarse dentro de la caja, donde el cable sale a través de una abertura ranurada.</p>
		
<p><b>Carrete de acero</b></p> <p>Esta presentación ofrece largos trozos de cable en carretes de acero. El carrete es ecológico y puede reciclarse para brindar años de servicio.</p>	<p><b>Carrete de madera o madera contrachapada</b></p> <p>Los carretes pueden estar fabricados en madera o madera contrachapada. Nuestros carretes de madera pueden reciclarse unas cinco veces, en promedio, antes de desecharse (consulte el sitio web para obtener más detalles).</p>	<p><b>Bobina o bobina acanalada</b></p> <p>El cable se enrolla en una bobina y se coloca dentro de una caja para su protección durante el envío. Las bobinas reciclables de plástico acanalado son resistentes, robustas, fáciles de manejar y más pequeñas que los carretes.</p>
		
<p><b>Cono paralelo</b></p> <p>Este empaque está diseñado para instalarse en el sistema de dispensación de cables de aluminio fundido GMP (80470 o 80471). Cuando coloque este producto en el dispensador GMP, podrá extraer el puente o el cable del marco de distribución sin problemas.</p>	<p><b>Caja con troquelado</b></p> <p>El cable se enrolla y sujeta dentro de una caja. En estas cajas, la característica es un troquelado perforado que se retira para poder acceder al cable.</p>	<p><b>Devanados</b></p> <p>Los devanados son trozos de cable enrollados de una determinada forma (por lo general, en círculo) que se sujetan mediante varios lazos. Estos devanados pueden personalizarse para adaptarse a los sistemas de suministro de conductores y cables exclusivos de cada cliente.</p>

Toda la información, el contenido, los datos, las especificaciones, el empaquetado y los números de piezas que se detallan aquí están sujetos a cambios. Para obtener la información más actualizada, visite [SuperiorEssex.com](http://SuperiorEssex.com). La compra de este producto está sujeta exclusivamente a los actuales Términos de Superior Essex International LP y a las Condiciones de venta para productos de cables y conectividad, cables de alimentación y comunicaciones, que puede encontrar en nuestro sitio web, [SuperiorEssex.com](http://SuperiorEssex.com), o que se le proporcionan a pedido.

# Estado del proceso para no generar desperdicios en vertederos

Certificación durante 3 años

**ZERO**  
WASTE TO LANDFILL



Se evitó que más de **6 MILLONES de kg** de desechos lleguen a los vertederos

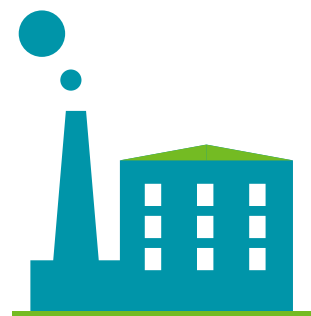
**EL RECICLAJE Y LA REUTILIZACIÓN**

evitan que el **100 %** de los desechos de fabricación lleguen a los vertederos



REDUCCIÓN DE LOS DESECHOS de fabricación totales

en un **16 %** desde 2011



**EVALUACIONES DEL CICLO DE VIDA**



del **cobre** y la **fibra óptica** en los cables de datos y su fabricación

Primeras publicaciones del sector sobre



**Health Product Declarations (HPD) y Environmental Product Declarations (EPD)**



6120 Powers Ferry Road, Suite 150  
Atlanta, Georgia 30339

P 770.657.6000  
T 800.551.8948  
F 877.291.7919

SuperiorEssex.com

Superior Essex hace todo lo posible para garantizar la exactitud de la información contenida en este catálogo en el momento de la publicación. Las especificaciones, los empaques y los números de pieza detallados en este documento están sujetos a cambios. Para obtener la información más actualizada, comuníquese con Superior Essex al 800.551.8948 o visite SuperiorEssex.com. © 2018 Superior Essex, Inc.